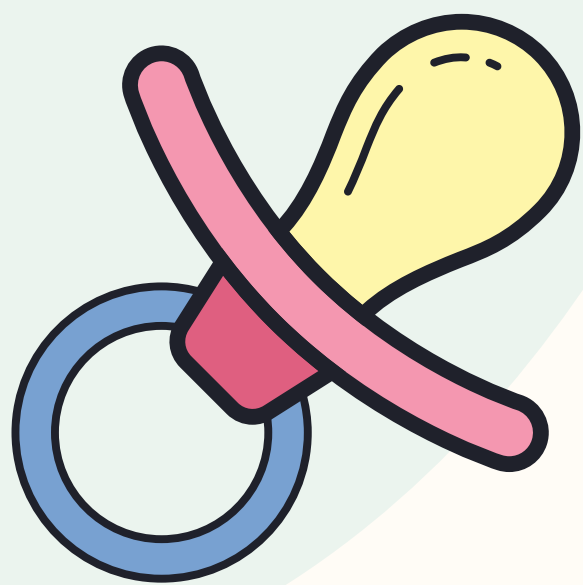




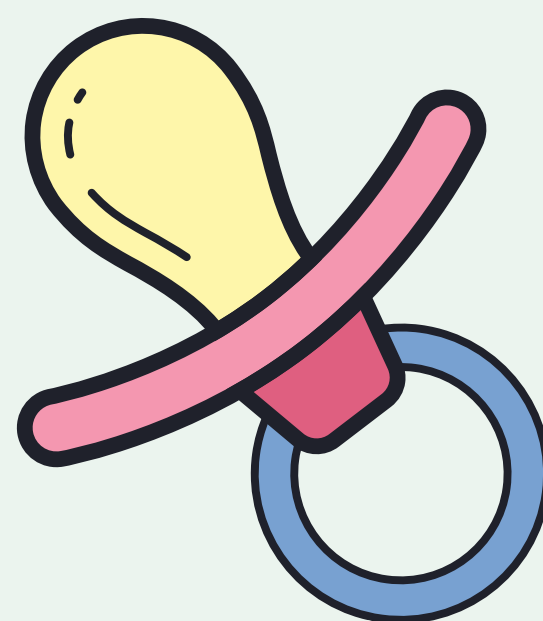
Isabela Jacoe  
FOTOGRAFIA



# Chupeta, Amiga ou Vilã?



Dra Sabrina Lima Dantas Nóbrega  
CROMG 36485  
Endodontista



## Vamos falar sobre chupetas?!

Ela é amiga ou vilã? Como e quando remover? Bem, esse objeto é alvo de inúmeras polêmicas...

A sucção é um hábito inato, fisiológico da criança. Caso os pais optem pela introdução da chupeta, essa deve ser adquirida se atentando a algumas características que irão amenizar os problemas associados ao seu uso. Fique atento aos seguintes pontos:

\*A parte externa da chupeta deve “abraçar” a boca e ser perfurada para facilitar a passagem de ar.

\*O bico deve ser macio e achatado (ortodôntico) o que facilitará a movimentação da língua, possibilitando ao máximo o fechamento da boca e dos lábios.

A chupeta não será a grande vilã caso seja removida dentro do tempo determinado. É orientado a remoção do hábito até os dois anos e meio de idade, período em que a fase oral da criança já passou e a necessidade é então reduzida. Quanto mais se prolonga o hábito, mais complicada se torna a remoção.

De acordo com VIEIRA, 2006 “em qualquer caso de tratamento de hábito bucal, há necessidade de carinho, compreensão dos pais e motivação da criança, além da prudência por parte do profissional e dos pais, pois existem muitos questionamentos sobre os métodos empregados e há possíveis efeitos indesejáveis.”

O momento da remoção do hábito bucal seja ele: chupeta, mamadeira, sucção de dedos ou outros, deve ser acompanhado de forma muito gentil e atenciosa por parte do profissional responsável pelo atendimento da criança. Este profissional também irá avaliar a questão emocional, ou seja, se a criança não está se apegando a esse hábito por carência de um contato mais próximo com sua família.